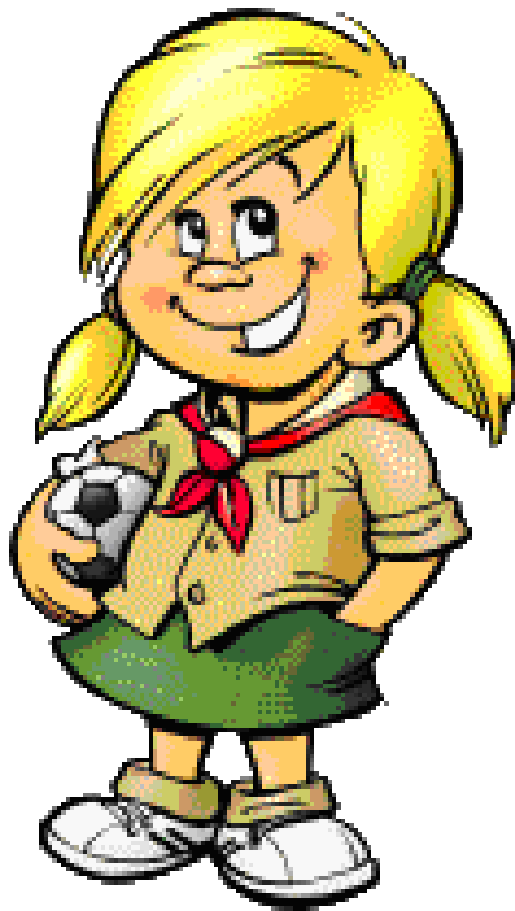


# Gidsen



Scouting Leonardus

Informatieboekje van: .....

Hallo!

Jij wordt ..... een echte gids! Je wordt dan namelijk geïnstalleerd. Dit betekent dat je die dag je belofte aflegt aan de leiding en vanaf dan je sjaltje om mag. Je hoort dan écht bij de gidsen. Deze dag zijn ook je mama, papa, oma, opa, broertjes of/en zusjes uitgenodigd! Zij mogen vanaf ..... het 'officiële' gedeelte meemaken! Daarna zouden wij het leuk vinden als jullie mee doen met ons programma, om samen met ons om ..... af te sluiten!

In dit boekje staat alle informatie die je nodig hebt. Van uniform, tot groepstijden en het voorstellen van de leiding. Lees dit dus goed met je ouder(s)/verzorger(s) door!

Veel leesplezier!

Groetjes,  
De Gidsenleiding

## Even voorstellen!

De gidsenleiding bestaat uit 6 leiding. De leiding komt (meestal) op maandag avond bij elkaar op 't hofke om alle programma's te maken. Bij deze leiding kun je altijd terecht voor vragen of problemen. Gaat het om specifieke zaken, zo als geld of afmelden, zorg dan dat je de goede leiding belt. Andere kunnen je misschien niet helpen.



### **Nicolle van Stiphout**

#### Teamleidster & Afmelden

Nicolle heeft altijd bij de scouting gezeten is het langst gidsenleiding van ons allemaal. Zij is onze teamleidster. Dit houdt in dat Nicolle de 'hoofdleiding' is. Daarom leg je bij Nicolle de belofte af tijdens de installatie. Kun je een keertje niet naar de groep komen? Dat kan natuurlijk altijd. Meld je dan wel even af bij Nicolle (of Anne) middels een telefoontje, zo staan we niet op jou te wachten.

### **Anne van der Zanden**

#### Sleutelgids & Afmelden

Anne is sinds 2008 gidsenleiding maar zit al langer bij de scouting. Zij zorgt voor de 'sleutelgids', een nieuwsbrief over de gidsen die jullie (ongeveer) elke maand meekrijgen. In deze nieuwsbrief staan de programma's, verjaardagen en andere belangrijke informatie. Kun je een keertje niet naar de groep komen? Dat kan natuurlijk altijd. Meld je dan wel even af bij Anne (of Nicolle) middels een telefoontje, zo staan we niet op jou te wachten.



### **Reggy Duymelink**

#### Geldzaken

Reggy is sinds 2008 gidsenleiding. Reggy heeft ook zelf altijd bij de scouting gezeten. Zij zorgt voor het financiële plaatje bij de gidsen. Voor alle zaken rondom de financiën moet je bij Reggy zijn. Reggy is daarnaast heel creatief en komt altijd met geweldige programma ideeën!

### **Marloes de Groot**

#### Ledenadministratie

Ook Marloes is sinds 2008 gidsenleiding. Marloes komt van 'buitenaf', maar is ze al helemaal geïntegreerd in het scouting gebeuren! Marloes zorgt ervoor dat alle gidsen goed in het systeem van scouting Nederland staan. Voor alle zaken rond de ledenadministratie, zoals wijzigingen en/of vragen hierover, moet je bij Marloes zijn.



### **Renske de Vocht**

Renske is sinds het seizoen 2011-2012 leiding bij de gidsen. Zij zal het komende seizoen dus voor het eerst meedraaien met de gidsenleiding en een, erg fijne, helpende hand zijn! Renske zit zelf ook nog bij de scouting: zij zit bij de Sherpa's!

### **Ron Spoormakers**

Ron is net nieuw bij de gidsenleiding. Hij zal dit seizoen, dus net als Renske, voor het eerst meedraaien. Wij hopen dat Ron het erg leuk vindt bij ons! Ron zit zelf bij de Pivo's, de oudste groep van onze scouting.



## Groepstijden en regeltjes

De gidsen hebben de leeftijd tussen 10 en 14 jaar en draaien groep op zaterdag van 14.00-16.30 uur. Mocht dit anders zijn wordt het op tijd gemeld. Jullie mogen om 13.30 uur op het terrein van Scouting Leonardus, dit noemen wij 't Hofke. Om 13.45 uur mag je de gidsenzaal in. Bij de gidsen staat plezier maken, samenwerken en zelfstandig worden voorop. In principe heb je altijd je uniform (voor verkoop zie het hoofdstukje 'uniform') aan. Tussen de mei- en herfstvakantie mag dit ook je scoutingshirt zijn. Met uniform bedoelen wij je blouse en sjaaltje. Het kan gebeuren dat je soms je sjaaltje vergeet of je uniform in de was zit. Wij zetten dan een kruisje bij je naam op de lijst. Bij het zetten van het derde kruisje moet je naar huis om je spullen te halen. Ook is het slim om je scoutingshirt altijd onder je blouse aan te doen. Heb je het dan warm kun je gerust je blouse uit doen. Altijd makkelijk! Zorg verder altijd voor oude kleren en makkelijke schoenen. De programma's zijn grotendeels vooraf bekend maar het gebeurt wel eens dat wij iets wisselen. Houd hier dus rekening mee!

De gidsen komen normaal gesproken altijd op de fiets naar 't Hofke. De zaterdagen dat dit zeker weten moet (denk bijvoorbeeld bij een fietstocht of als we naar de bossen gaan), staan nog extra in de sleutelgids. Veiligheid vinden wij erg belangrijk. Zorg dus dat je fiets in orde is! Denk maar eens aan goede banden, licht, remmen die goed werken, fietsbel en het hoogte van het zadel. Wij gaan elk jaar mee op zomerkamp, meestal op de fiets. Verderop lees je hier meer over!

Mobieltjes, MP3, geld, dure sieraden en dure kleding kun je op zaterdag beter thuis laten. Mobieltjes worden aan het begin van de groep ingeleverd bij de leiding, fietssleutels worden opgehangen in het sleutelkastje in de zaal. Dit doen wij omdat je mobieltje dan niet kapot kan gaan en je je sleutel niet kan verliezen. Na de groep krijg je deze natuurlijk terug. Heb je iets nieuws wat je graag toch wil laten zien, neem dit dan mee in een tas. Ook is het niet de bedoeling dat je snoep mee neemt. Ben je jarig geweest, mag je uiteraard altijd trakteren! De leiding zorgt voor drinken.

Misschien wel het belangrijkste van allemaal: De gidsen is een gezellig groep meiden. Natuurlijk kan het dat er soms iets gebeurt wat niet zo leuk is. Misschien wat ruzie onderling of iets thuis waar je over wil praten. Je kunt te allen tijde terecht bij de leiding. Wij willen de groep gezellig en leuk houden!



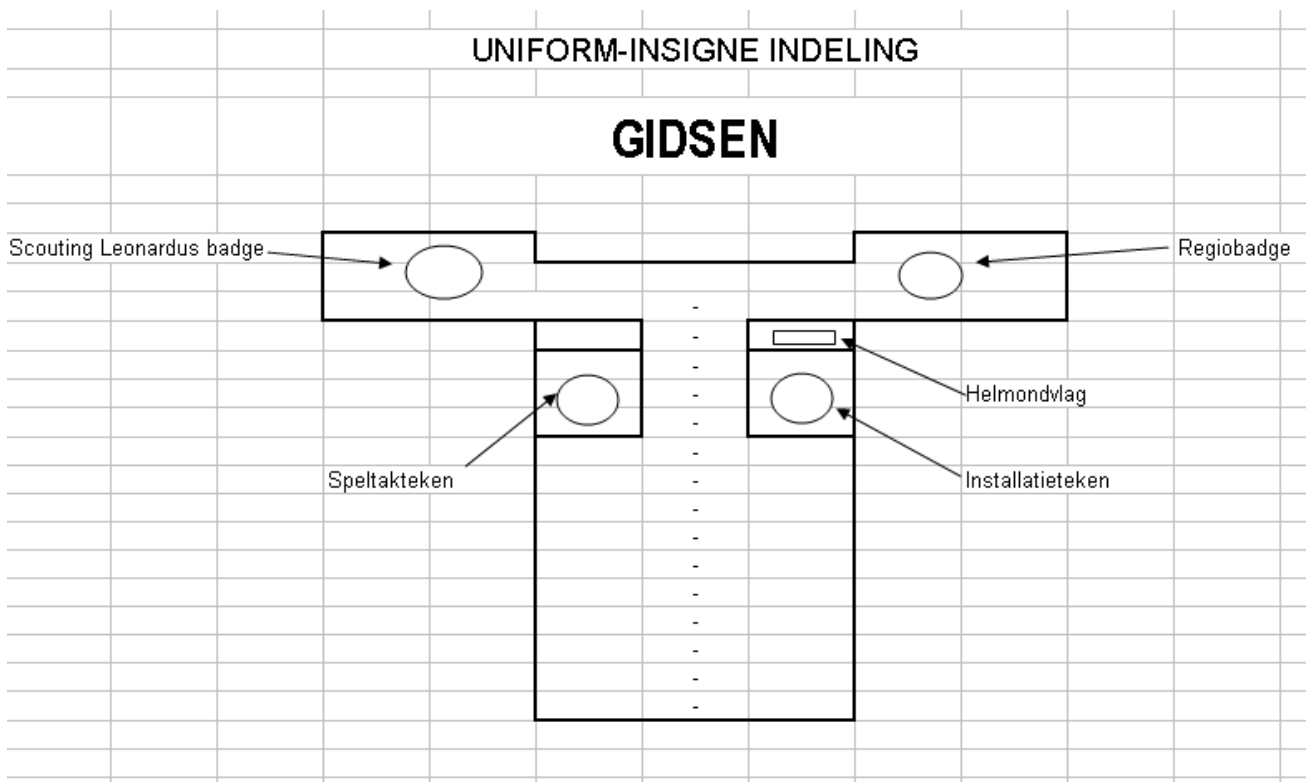
## Uniform

De gidsen hebben een beige uniform. Sinds 2010 is het nieuwe 'scoutfit' uniform te koop. Dit uniform kun je kopen bij de Scoutshop in Eindhoven. Hij is in de maten 147-176 en kost €27,95. (Let op: je zit 4 jaar bij de gidsen, koop de blouse op de groei!!) Maar op een blouse horen insignes. Even voor de duidelijkheid:

Bestellen bij leiding	Kopen bij scoutshop
- Sjaaltje (€2,-)	- Speltakteken Gidsen (€1,70)
- Regio badge (Helmond) (€2,-)	- Installatieteken (€1,80)
- Scouting Leonardus Badge (€2,-)	- Dasriem/klompje (€1,85)
- Helmond vlag (€1,-)	- Scoutingblouse (€27,96)

Gebruik voor het bestellen bij de leiding het bestelformulier wat bij dit boekje zit! Bij het inleveren van het bestelformulier moet je meteen betalen. Lever dit formulier ruim optijd voor je installatie in!! Wij zorgen dan dat de insignes klaar liggen voor je installatie.

Het blijft lastig, hoe moeten die insignes nu op de blouse?! Wij raden het aan om deze vast te stikken (en niet te lijmen), dit blijft het beste zitten. Even een geheugensteuntje:



*Adres scoutshop:*  
**Cahorslaan 20, 5627 BX Eindhoven [www.scoutshop.nl](http://www.scoutshop.nl)**

## Weekendkamp en Zomerkamp

Elk seizoen proberen wij twee keer op weekendkamp te gaan. Eerdere jaren gingen wij ook op Moeder Dochter Kamp (een kamp samen met je mama). In 2010 hebben wij voor het eerst een Moeder Dochter Dag georganiseerd en dit was erg goed bevallen! Ook proberen wij elk jaar met een uitgekozen groepje mee te doen aan de Regionale Scouting Wedstrijden (RSW), samen met andere scoutinggroepen. Dit groepje wordt uitgekozen op basis van samenwerking, technieken en instelling. Die gaan dan weken trainen zodat ze op het weekend zelfstandig (de leiding slaapt op een terreintje iets verder) kunnen koken, tent opzetten en een tocht lopen in de Stiphoutse bossen. De afgelopen jaren hebben we de 10<sup>e</sup> en 6<sup>e</sup> plaats behaald: erg goed! Maar, wij gaan niet voor de winst: plezier maken staat voorop.

Verder gaan we elk jaar mee op zomerkamp. Dit in de eerste week van de zomervakantie en een hoogtepunt voor iedereen. Wij gaan dan van zaterdag tot zaterdag op kamp en slapen in tenten. Deze week doen wij allemaal leuke dingen zoals sporten, tochten, spelletjes en gezellig kletsen! Vaak gaan wij op de fiets naar het kampterrein. Wij zijn bijvoorbeeld al naar Mook, Bochelt, Kinrooi en Luyksgestel geweest. Deze tochten lijken erg lang, en dat zijn ze ook wel een beetje. Maar een opluchting: wij nemen onze tijd en bekijken wat er lukt. Elk jaar is iedereen helemaal heel op het terrein aangekomen dus dat komt helemaal goed. Zorg wel voor een goed passende fiets!



## Opening- en sluitingslied

### **Openingslied:**

*Wist jij dat onze keten,  
de schakels over de gehele wereld bindt?  
Dan zul je nooit vergeten,  
dat overal een gids haar eigen zusjes vindt.*

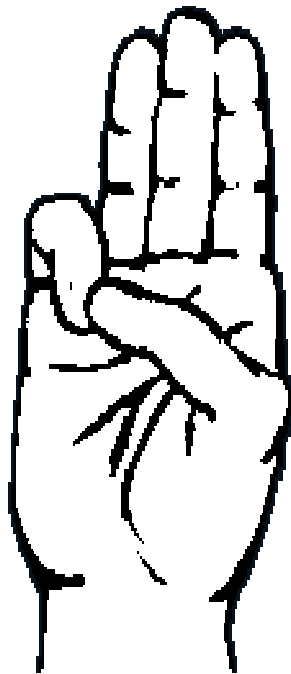
### **Sluitingslied:**

*Het is geen vaarwel, maar een tot ziens  
Wij zien elkander weer.  
Het is geen vaarwel, maar een tot ziens  
Tot de volgende keer!*

## Belofte

Als je geïnstalleerd wordt leg je de belofte af aan de leiding. Deze belofte probeer je uit je hoofd te leren. Het geeft helemaal niets als je het niet meer weet, dan helpen wij je gewoon even mee!

*Nu ik geïnstalleerd wordt,  
Beloof ik een goede gids te zijn,  
Vriendin te zijn voor alle andere gidsen,  
Iedereen te helpen waar ik kan,  
Jullie kunnen op mij rekenen!*



Dit is het 'Saluut' teken. Het staat voor de sterke (de duim) helpt de zwakkere (de pink). Tijdens je belofte geef je de leiding jouw linkerhand (zit dicht bij je hart) en maak je de 'Saluut' met je rechterhand. Dan kun je alvast oefenen!

**Wij hopen jullie op deze manier  
voldoende geïnformeerd te hebben.  
Heb je nog vragen of mis je iets in het  
boekje, bel gerust!**

**Wij hebben zin in het seizoen, jij ook?**

Groetjes,

Nicolle

Anne

Reggy

Marloes

Renske

Ron